

Título del Contenido digital: Nautilus. Programación bimestral (mayo y junio 2006)

Nombre de la persona(s) autora(s): Desconocido

Forma sugerida de citar (estilo propio):

(2006-05). Nautilus. Programación bimestral; México: recuperado de
<https://ru.ameyalli.dgdc.unam.mx/handle/123456789/570>

Nombre de la revista: Nautilus

Los derechos patrimoniales del contenido digital pertenecen a la Universidad Nacional Autónoma de México. Excepto donde se indique lo contrario, este artículo en su versión digital está bajo una licencia Creative Commons Atribución-No comercial-Compartir igual 4.0 Internacional (CC BY-NC-ND 4.0) <https://creativecommons.org/licenses/by-nc-nd/4.0/legalcode.es>



D.R. © 2016 Universidad Nacional Autónoma de México. Ciudad Universitaria, Coyoacán, C. P. 04510, México, Ciudad de México.

Dirección General de Divulgación de las Ciencias, Dirección de Formación e Investigación
Circuito Cultural, Ciudad Universitaria S/N, Coyoacán, C. P. 04510, México, Ciudad de México.

URL: <https://ru.ameyalli.dgdc.unam.mx/>

Correo electrónico: ameyalli@dgdc.unam.mx

Con la licencia:



Usted es libre de:

- Compartir: copiar y redistribuir el material en cualquier medio o formato.

Bajo los siguientes términos:

- Atribución: usted debe dar crédito de manera adecuada, brindar un enlace a la licencia, e indicar si se han realizado cambios. Puede hacerlo en cualquier forma razonable, pero no de forma tal que sugiera que usted o su uso tienen el apoyo de la licenciante.
- No comercial: usted no puede hacer uso del material con propósitos comerciales.

- Compartir igual: si remezcla, transforma o crea a partir del material, debe distribuir su contribución bajo la misma licencia del original.

Esto es un resumen fácilmente legible del texto legal de la licencia completa disponible en:

<https://creativecommons.org/licenses/by-nc-nd/4.0/legalcode.es>

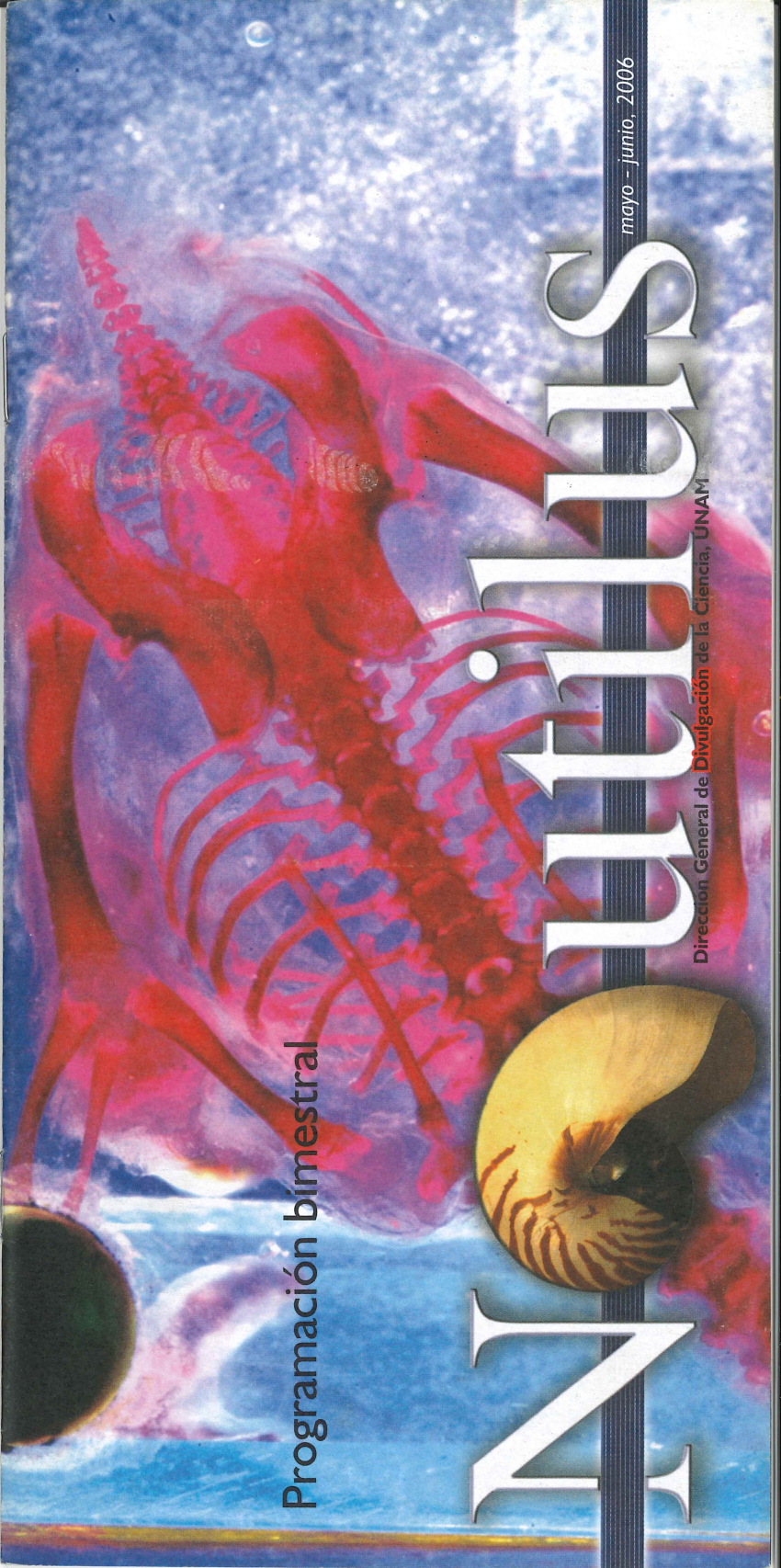
En los casos que sea usada la presente obra, deben respetarse los términos especificados en esta licencia.

Programación bimestral

Actualidades

mayo - junio, 2006

Dirección General de Divulgación de la Ciencia, UNAM



Nuestro Sistema Tierra

UNAM, 2006

Conferencias

Jueves 17:00 horas
Teatro Universum

Abril 27

Los Himalaya, formación de una cadena montañosa

Dra. Elena Centeno García

Mayo 4

Peligros y riesgos: fenómenos naturales

Mesa redonda

Responsable: *Dra. Beatriz Ortega*

Guerrero

Mayo 11

Ecología y conservación

Dr. Gerardo Jorge Cevallos González

Mayo 18

El futuro de la Tierra

Mesa redonda

Responsable: *Dra. Amparo Martínez Arroyo*

Mayo 25

El mar en la vida diaria

Dr. David Alberto Salas de León

Viernes 11:00 horas
La Capilla

Abril 21

El Sol y la Tierra, una relación tormentosa

Dra. Blanca Ema Mendoza Ortega

Abril 28

La Tierra y sus minerales: ¿Dónde están y en que se transforman?

Dr. Anthony Camprubi Cano

Mayo 5

El dinámico relieve terrestre

Dr. Jorge López Blanco

Mayo 12

Biodiversidad de crustáceos en agua dulce de México

Dr. Fernando Álvarez Noguera

Mayo 19

Las ciencia atmosféricas en México: logros y desafíos

Dr. Carlos Gay García

Mayo 26

El agua en México: retos presentes y futuros

Mesa redonda

Responsable *Dr. Ismael Herrera Revilla*

Clausura del evento

Teatro Universum



www.geofisica.unam.mx/temp/dia_tierra/tierra.html

Mayo

Lunes 1 y martes 2

A partir de las 9:00 horas

Video

Evolución de la mente

55 minutos

Biblioteca

Miércoles 3

A partir de las 9:00 horas

Video

Evolución de la mente

55 minutos

Biblioteca

16:30 horas

Cine debate

Una mente brillante

Dir. Ron Howard

EUA, 2001

135 minutos

Auditorio de la Casita de las Ciencias, Universum

Jueves 4

A partir de las 9:00 horas

Video

Evolución de la mente

55 minutos

Biblioteca

10:00 horas

Charla

¡Agua con las mascotas!

Alejandra Alvarado Zink

Dirección General de Divulgación de la Ciencia, UNAM

La Capilla

(Agradecemos a PFI su colaboración)

11:00 horas

Charla

Insectos como mascotas

Gabriela Jiménez Casas

Instituto de Ecología, UNAM

La Capilla

Viernes 5

A partir de las 9:00 horas

Video

Evolución de la mente

55 minutos

Biblioteca

Sábado 6

A partir de las 10:00 horas

Video

Evolución de la mente

55 minutos

Biblioteca

12:30 horas

Teatro

Un sueño loco y Alicia otro poco

Público en general: \$25.00

Niños y estudiantes: \$20.00

Teatro Universum

13:30 horas

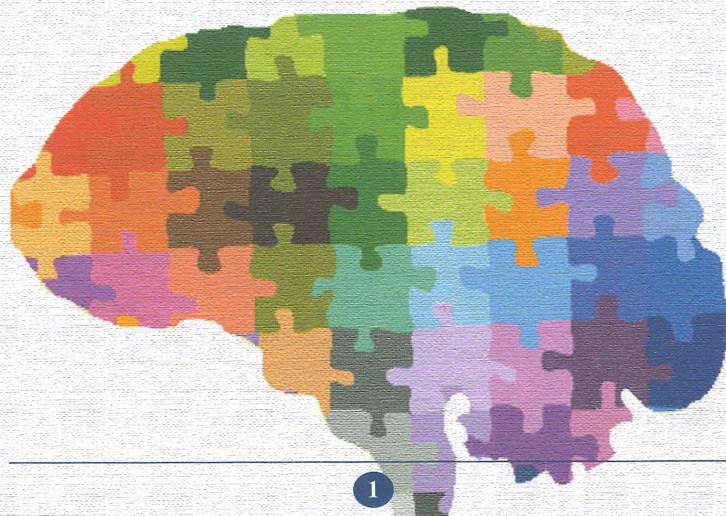
Teatro

Realmente fantástico

Público en general: \$25.00

Niños y estudiantes: \$20.00

Foro de Química



14:00 horas

Teatro

Crepas de energía

Incluida en el boleto de acceso al museo

Sala de Energía

15:00 horas

Teatro

Sopa de quarks

Incluida en el boleto de acceso al museo

Sala de Energía

Domingo 7

A partir de las 10:00 horas

Video

Evolución de la mente

55 minutos

Biblioteca

12:00 horas

Teatro

Artrópodo Barulla

Público en general: \$25.00

Niños y estudiantes: \$20.00

Teatro Universum

13:30 horas

Teatro

Circo, maroma y burbujas

Público en general: \$25.00

Niños y estudiantes: \$20.00

Teatro Universum

14:00 horas

Teatro

Crepas de energía

Incluida en el boleto de acceso al museo

Sala de Energía

15:00 horas

Teatro

Sopa de quarks

Incluida en el boleto de acceso al museo

Sala de Energía

Lunes 8, martes 9 y miércoles 10

A partir de las 9:00 horas

Video

Percepción

Biblioteca

Jueves 11

A partir de las 9:00 horas

Video

Percepción

45 minutos

Biblioteca



10:00 horas

Charla

¡Aguas con las mascotas!

Alejandra Alvarado Zink

Dirección General de Divulgación de la Ciencia, UNAM

La Capilla

11:00 horas

Charla

Historia de la domesticación de perros

Alejandra Alvarado Zink

Dirección General de Divulgación de la Ciencia, UNAM

La Capilla

Viernes 12

A partir de las 9:00 horas

Video

Percepción

45 minutos

Biblioteca

Sábado 13

Cada hora, a partir de las 10:00 horas

Video

Percepción

45 minutos

Biblioteca

12:30 horas

Teatro

Un sueño loco y Alicia otro poco

Público en general: \$25.00

Niños y estudiantes: \$20.00

Teatro Universum

13:30 horas

Teatro

Realmente fantástico

Público en general: \$25.00

Niños y estudiantes: \$20.00

Foro de Química



14:00 horas

Teatro

Crepas de energía

Incluida en el boleto de acceso al museo

Sala de Energía

15:00 horas

Teatro

Sopa de quarks

Incluida en el boleto de acceso al museo

Sala de Energía

Domingo 14

A partir de las 10:00 horas

Video

Percepción

Biblioteca

12:00 horas

Teatro

Artrópodo Barulla

Público en general: \$25.00

Niños y estudiantes: \$20.00

Teatro Universum

13:30 horas

Teatro

Circo, maroma y burbujas

Público en general: \$25.00

Niños y estudiantes: \$20.00

Teatro Universum

14:00 horas

Teatro

Crepas de energía

Incluida en el boleto de acceso al museo

Sala de Energía

15:00 horas

Teatro

Sopa de quarks

Incluida en el boleto de acceso al museo

Sala de Energía

Lunes 15 y martes 16

A partir de las 9:00 horas

Video

La prodigiosa memoria

55 minutos

Biblioteca

Miércoles 17

A partir de las 9:00 horas

Video

La prodigiosa memoria

55 minutos

Biblioteca

16:30 horas

Cine debate

Enigma

Dir. Michael Apted

GB, EUA, ALE, HOL, 2001

119 minutos

Auditorio de la Casita

de las Ciencias, Universum

Jueves 18

A partir de las 9:00 horas

Video

La prodigiosa memoria

Biblioteca

10:00 horas

Charla

¡Aguas con las mascotas!

Alejandra Alvarado Zink

Dirección General de Divulgación de la Ciencia, UNAM

La Capilla

11:00 horas

Charla

Historia de la domesticación de gatos

Alejandra Alvarado Zink

Dirección General de Divulgación de la Ciencia, UNAM

La Capilla

Conferencia

Dinosaurios mexicanos

Luis Espinosa

Museo de Geología, UNAM

Foro de Química

Viernes 19

A partir de las 9:00 horas

Video

La prodigiosa memoria

55 minutos

Biblioteca

Sábado 20

A partir de las 10:00 horas

Video

La prodigiosa memoria

55 minutos

Biblioteca

12:30 horas

Teatro

Un sueño loco y Alicia otro poco

Público en general: \$25.00

Niños y estudiantes: \$20.00

Teatro Universum

13:30 horas

Teatro

Realmente fantástico

Público en general: \$25.00

Niños y estudiantes: \$20.00

Foro de Química

14:00 horas

Teatro

Crepas de energía

Incluida en el boleto de acceso al museo

Sala de Energía

15:00 horas

Teatro

Sopa de quarks

Incluida en el boleto de acceso al museo

Sala de Energía

Domingo 21

A partir de las 10:00 horas

Video

La prodigiosa memoria

55 minutos

Biblioteca

12:00 horas

Teatro

Artrópodo Barulla

Público en general: \$25.00

Niños y estudiantes: \$20.00

Teatro Universum

13:30 horas

Teatro

Circo, maroma y burbujas

Público en general: \$25.00

Niños y estudiantes: \$20.00

Teatro Universum

14:00 horas

Teatro

Crepas de energía

Incluida en el boleto de acceso al museo

Sala de Energía

15:00 horas

Teatro

Sopa de quarks

Incluida en el boleto de acceso al museo

Sala de Energía

Lunes 22 y martes 23

Apartir de las 9:00 horas

Video

La prodigiosa memoria

55 minutos

Biblioteca

Miércoles 24

A partir de las 9:00 horas

Video

La prodigiosa memoria

55 minutos

Biblioteca

16:30 horas

Cine debate

El cubo 2

Dir. Andrzej Sekula

Canadá, 2002

95 minutos

Auditorio de la Casita de las Ciencias, Universum

Jueves 25

A partir de las 9:00 horas

Video

La prodigiosa memoria

55 minutos

Biblioteca

10:00 horas

Charla

¡Aguas con las mascotas!

Alejandra Alvarado Zink

Dirección General de Divulgación de la Ciencia, UNAM

La Capilla

11:00 horas

Charla

Clonando perros y gatos

Alejandra Alvarado Zink

Dirección General de Divulgación de la Ciencia, UNAM

La Capilla

Viernes 26

Apartir de las 9:00 horas

Video

La prodigiosa memoria

55 minutos

Biblioteca

Sábado 27

A partir de las 10:00 horas

Video

La prodigiosa memoria

55 minutos

Biblioteca

12:30 horas

Teatro

Un sueño loco y Alicia otro poco

Público en general: \$25.00

Niños y estudiantes: \$20.00

Teatro Universum

13:30 horas

Teatro

Realmente fantástico

Público en general: \$25.00

Niños y estudiantes: \$20.00

Foro de Química

14:00 horas

Teatro

Crepas de energía

Incluida en el boleto de acceso al museo

Sala de Energía

15:00 horas

Teatro

Sopa de quarks

Incluida en el boleto de acceso al museo

Sala de Energía

Domingo 28

A partir de las 10:00 horas

Video

Más allá de la mente

55 minutos

Biblioteca

12:00 horas

Teatro

Artrópodo Barulla

Público en general: \$25.00

Niños y estudiantes: \$20.00

Teatro Universum

13:30 horas

Teatro

Circo, maroma y burbujas

Público en general: \$25.00

Niños y estudiantes: \$20.00

Teatro Universum

14:00 horas

Teatro

Crepas de energía

Incluida en el boleto de acceso al museo

Sala de Energía

15:00 horas

Teatro

Sopa de quarks

Incluida en el boleto de acceso al museo

Sala de Energía

Lunes 29 y martes 30

A partir de las 9:00 horas

Video

Más allá de la mente

55 minutos

Biblioteca

Miércoles 31

A partir de las 9:00 horas

Video

Más allá de la mente

55 minutos

Biblioteca



16:30 horas

Cine debate

THX 1138

Dir. George Lucas

EUA, 1971

88 minutos

Auditorio de la Casita de las Ciencias, Universum

Descubriendo el Universo

Ing. José de la Herrán

mayo

En este mes de mayo, Júpiter es el planeta dominante en cuanto a su gran brillo y visibilidad durante todas las noches, hallándose en la vecindad de la constelación Libra del Zodíaco, constelación poco conspicua, por lo que, en realidad, será Júpiter el que nos señale su ubicación.

La causa de este gran brillo estriba en que durante el mes, Júpiter está muy cerca de la Tierra, el máximo acercamiento ocurrirá la noche del día cuatro, fecha de su oposición. Júpiter está entonces sobre nuestra cabeza, justo a media noche.

Si a media noche miramos hacia el hemisferio norte, encontraremos a la constelación Osa Mayor algo baja en el poniente, a la Osa Menor, en posición vertical con su estrella Polaris, siempre en el polo norte, y a Vega, la principal estrella de la constelación Lyra hacia el noreste. Ahí está la constelación Hércules, entre Vega y Júpiter, constelación que tiene el bello cúmulo globular M-13, llamado así por Charles Messier en su catálogo de objetos interesantes.

Hacia el sureste, tenemos a Sagittarius y a Scorpius, ambas constelaciones del Zodíaco, y un poco al suroeste la constelación Centaurus justo arriba de la Cruz del Sur. En Centaurus está la estrella más cercana a nosotros: Próxima Centauri, a sólo 4.3 años-luz, tercera estrella de la triple Alfa de dicha constelación.

Efemérides

El 4 de mayo, Júpiter en oposición, a sólo 662 millones de kilómetros de la Tierra.

El día 6, Día Mundial de la Astronomía.

El día 13, el cometa Schwassmann-Wachmann, lo más cerca de la Tierra (pero muy débil).

El Día 14, el Sol entra en la constelación Taurus y la Luna se halla a 0.29 grados de Antares, la principal estrella de Scorpius

El día 18, Mercurio en conjunción superior, esto es, pasando detrás del Sol.

El día 30, la Luna a dos grados de Pollux, segunda en brillo de la constelación Gemini.

Lluvias de estrellas

La lluvia de estrellas Eta Aquáridas tiene su máximo la noche del sábado seis; esta lluvia corresponde a los despojos del cometa de Halley, despojos que penetran a la atmósfera terrestre a muy alta velocidad (66 km/seg.), por lo que dejan estelas rápidas y muy brillantes. Esta vez, las posibilidades de observar la lluvia es buena, pero hay que esperar a que la Luna se meta para que la oscuridad de la noche permita el lucimiento de esta lluvia.

Fases de la Luna

Apogeo
7/02

Creciente
5/00

Llena
13/02

Perigeo
22/11

Menguante
20/04

Nueva
27/23

Junio

Jueves 1

A partir de las 9:00 horas

Video

En busca de Machu Pichu.

Los secretos del imperio Inca

60 minutos

Biblioteca

10:00 horas

Charla

Conoce a los insectos de verano

Gabriela Jiménez Casas

Instituto de Ecología, UNAM

La Capilla

(Agradecemos a PFI su colaboración)

Viernes 2

A partir de las 9:00 horas

Video

En busca de Machu Pichu.

Los secretos del imperio Inca

60 minutos

Biblioteca

Sábado 3

A partir de las 10:00 horas

Video

En busca de Machu Pichu.

Los secretos del imperio Inca

60 minutos

Biblioteca

12:30 horas

Teatro

Un sueño loco y Alicia otro poco

Público en general: \$25.00

Niños y estudiantes: \$20.00

Teatro Universum

13:30 horas

Teatro

Realmente fantástico

Público en general: \$25.00

Niños y estudiantes: \$20.00

Foro de Química



14:00 horas

Teatro

Crepas de energía

Incluida en el boleto de acceso al museo

Sala de Energía

15:00 horas

Teatro

Sopa de quarks

Incluida en el boleto de acceso al museo

Sala de Energía

Domingo 4

A partir de las 10:00 horas

Video

En busca de Machu Pichu.

Los secretos del imperio Inca

60 minutos

Biblioteca

12:00 horas

Teatro

Artrópodo Barulla

Público en general: \$25.00

Niños y estudiantes: \$20.00

Teatro Universum

13:30 horas

Teatro

Circo, maroma y burbujas

Público en general: \$25.00

Niños y estudiantes: \$20.00

Teatro Universum

14:00 horas

Teatro

Crepas de energía

Incluida en el boleto de acceso al museo

Sala de Energía

15:00 horas

Teatro

Sopa de quarks

Incluida en el boleto de acceso al museo

Sala de Energía

**Lunes 5, martes 6
y miércoles 7**

Cada hora, a partir de las 9:00 horas

Video

En busca de Machu Pichu.

Los secretos del imperio Inca

60 minutos

Biblioteca

Jueves 8

A partir de las 9:00 horas

Video

Cachemira, el valle sagrado

60 minutos

Biblioteca

10:00 horas

Charla

Conoce a los insectos de la reserva ecológica Pedregal de San Ángel

Gabriela Jiménez Casas

Instituto de Ecología, UNAM

La Capilla

Viernes 9

A partir de las 9:00 horas

Video

Cachemira, el valle sagrado

60 minutos

Biblioteca

Sábado 10

A partir de las 10:00 horas

Video

Cachemira, el valle sagrado

60 minutos

Biblioteca

12:30 horas

Teatro

Un sueño loco y Alicia otro poco

Público en general: \$25.00

Niños y estudiantes: \$20.00

Teatro Universum

13:30 horas

Teatro

Realmente fantástico

Público en general: \$25.00

Niños y estudiantes: \$20.00

Foro de Química

14:00 horas

Teatro

Crepas de energía

Incluida en el boleto de acceso al museo

Sala de Energía

15:00 horas

Teatro

Sopa de quarks

Incluida en el boleto de acceso al museo

Sala de Energía



Domingo 11

A partir de las 10:00 horas

Video

Cachemira, el valle sagrado

60 minutos

Biblioteca

12:00 horas

Teatro

Artrópodo Barulla

Público en general: \$25.00

Niños y estudiantes: \$20.00

Teatro Universum

13:30 horas

Teatro

Circo, maroma y burbujas

Público en general: \$25.00

Niños y estudiantes: \$20.00

Teatro Universum

14:00 horas

Teatro

Crepas de energía

Incluida en el boleto de acceso al museo

Sala de Energía

15:00 horas

Teatro

Sopa de quarks

Incluida en el boleto de acceso al museo

Sala de Energía

**Lunes 12, martes 13
y miércoles 14**

A partir de las 9:00 horas

Video

Cachemira, el valle sagrado

Biblioteca

Jueves 15

A partir de las 9:00 horas

Video

Expedición a la tumba de Tutankamón

52 minutos

Biblioteca

10:00 horas

Charla

Conoce a los animales migratorios: la ballena jorobada

Alejandra Alvarado Zink

Dirección General de Divulgación

de la Ciencia, UNAM

La Capilla

Viernes 16

Cada hora, a partir de las 9:00 horas

Video

Expedición a la tumba de Tutankamón

Biblioteca

Sábado 17

A partir de las 10:00 horas

Video

Expedición a la tumba de Tutankamón

Biblioteca

12:30 horas

Teatro

Un sueño loco y Alicia otro poco

Público en general: \$25.00

Niños y estudiantes: \$20.00

Teatro Universum

13:30 horas

Teatro

Realmente fantástico

Público en general: \$25.00

Niños y estudiantes: \$20.00

Foro de Química

14:00 horas

Teatro

Crepas de energía

Incluida en el boleto de acceso al museo

Sala de Energía

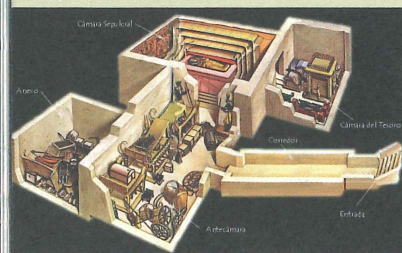
15:00 horas

Teatro

Sopa de quarks

Incluida en el boleto de acceso al museo

Sala de Energía



Domingo 18

A partir de las 10:00 horas

Video

Expedición a la tumba de Tutankamón

52 minutos

Biblioteca

12:00 horas

Teatro

Artrópodo Barulla

Público en general: \$25.00

Niños y estudiantes: \$20.00

Teatro Universum

13:30 horas

Teatro

Circo, maroma y burbujas

Público en general: \$25.00

Niños y estudiantes: \$20.00

Teatro Universum

14:00 horas

Teatro

Crepas de energía

Incluida en el boleto de acceso al museo

Sala de Energía

15:00 horas

Teatro

Sopa de quarks

Incluida en el boleto de acceso al museo

Sala de Energía

Lunes 19, martes 20 y miércoles 21

A partir de las 9:00 horas

Video

Expedición a la tumba de Tutankamón

52 minutos

Biblioteca

Jueves 22

A partir de las 9:00 horas

Video

La India

56 minutos

Biblioteca

10:00 horas

Charla

Conoce a los mamíferos

de la reserva ecológica

Pedregal de San Ángel

Alejandra Alvarado Zink

Dirección General de Divulgación

de la Ciencia, UNAM

La Capilla

Viernes 23

A partir de las 9:00 horas

Video

La India

56 minutos

Biblioteca

Sábado 24

A partir de las 10:00 horas

Video

La India

56 minutos

Biblioteca

12:30 horas

Teatro

Un sueño loco y Alicia otro poco

Público en general: \$25.00

Niños y estudiantes: \$20.00

Teatro Universum

13:30 horas

Teatro

Realmente fantástico

Público en general: \$25.00

Niños y estudiantes: \$20.00

Foro de Química

14:00 horas

Teatro

Crepas de energía

Incluida en el boleto de acceso al museo

Sala de Energía

15:00 horas

Teatro

Sopa de quarks

Incluida en el boleto de acceso al museo

Sala de Energía

Domingo 25

A partir de las 10:00 horas

Video

La India

56 minutos

Biblioteca

12:00 horas

Teatro

Artrópodo Barulla

Público en general: \$25.00

Niños y estudiantes: \$20.00

Teatro Universum

13:30 horas

Teatro

Circo, maroma y burbujas

Público en general: \$25.00

Niños y estudiantes: \$20.00

Teatro Universum

14:00 horas

Teatro

Crepas de energía

Incluida en el boleto de acceso al museo

Sala de Energía

15:00 horas

Teatro

Sopa de quarks

Incluida en el boleto de acceso al museo

Sala de Energía

Lunes 26, martes 27 y miércoles 28

A partir de las 9:00 horas

Video

La India

56 minutos

Biblioteca

Jueves 29

A partir de las 9:00 horas

Video

La India

56 minutos

Biblioteca

10:00 horas

Charla

Conoce a los animales migratorios: la ballena jorobada

Alejandra Alvarado Zink

Dirección General de Divulgación

de la Ciencia, UNAM

La Capilla

Viernes 30

A partir de las 9:00 horas

La India

56 minutos

Biblioteca



Descubriendo el Universo

junio

En junio, a media noche, y prácticamente sobre nuestra cabeza, se halla la constelación de Hércules, el gigante mitológico, donde se encuentra el segundo cúmulo globular más bello del cielo: el M-13, que visto con binoculares resulta maravilloso. Los cúmulos globulares son gigantes conglomerados de estrellas, del orden de millones, cúmulos esféricos cuya densidad estelar va en aumento hacia el centro, al grado de que, hasta con grandes telescopios parece que en su centro ya no cabrían más estrellas. Estos cúmulos globulares rodean nuestra galaxia, la Vía Láctea, y se hallan a decenas de miles de años-luz de nosotros.

Si queremos localizar las constelaciones del zodiaco, a las 21:00 horas, de oeste a este y en la mitad norte del cielo, tenemos a Gémini, Cáncer, Leo y Virgo sobre nuestra cabeza. En la mitad sur del cielo, y hacia el este, se hallan Libra, Scorpius y Sagittarius, esta última apenas saliendo por el este. La penúltima mencionada, Scorpius, es la más parecida al objeto que representa: un alacrán.

Al sur se halla la constelación Centaurus, la que sin duda contiene el cúmulo más bello del cielo: el cúmulo globular Omega, que sin duda hubiera fascinado al astrónomo Charles Messier, creador del Catálogo que lleva su nombre. Este catálogo reúne nebulosas, cúmulos abiertos, galaxias y, en fin, 104 bellos objetos visibles con un modesto telescopio de 10 centímetros de diámetro, como el que él tenía el astrónomo en París. Por situarse en la latitud sur, este cúmulo Omega no es visible en la Ciudad Luz.

Todavía más al sur, y apenas visible a la latitud de la Ciudad de México, tenemos a la Cruz de Sur, pequeña constelación cuyas cuatro estrellas principales forman claramente una cruz compuesta de estrellas de colores.

Efemérides

El día 2, la Luna se halla a dos grados al noreste de Régulus, la estrella principal de la constelación Leo.

El día 16, Plutón se halla en oposición, esto es, lo más cerca de la Tierra (a 4 mil 518 millones de kilómetros).

El día 18, Marte se halla a medio grado al noreste de Saturno; bella conjunción visible al anochecer.

El día 20, Mercurio en su máxima elongación este, visible en el oeste, media hora después de la puesta del Sol.

El día 21, a las 07:30 horas, ocurre el Solsticio de Verano en el hemisferio norte; es la fecha con el día más largo y la noche más corta en este hemisferio.

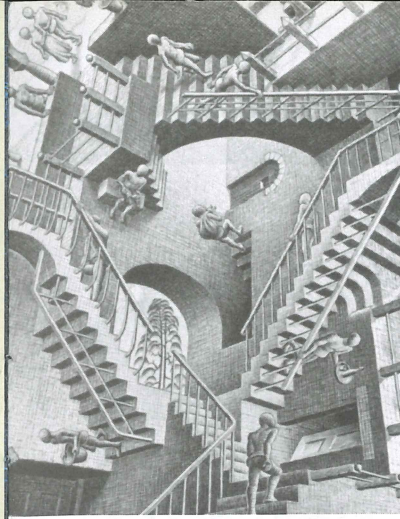
El día 26, Marte esta en afelio, esto es, lo más lejos del Sol (a 250 millones de km).

Lluvias de estrellas

En junio ocurren tres lluvias de estrellas, de las cuales, las Boótidas pueden resultar interesantes. Esta lluvia, después de haber desaparecido hace 70 años, volvió sorpresivamente en 1998 y se espera que este año dé alguna sorpresa. Sus partículas entran despacio a la atmósfera y dejan estelas amarillentas. Afortunadamente, el 27, que es el máximo, no hay Luna, por lo que la lluvia puede resultar interesante.

Fases de la Luna

Apogeo 4/20	Perigeo 16/11
Creciente 3/17	Menguante 18/08
Llena 11/12	Nueva 25/10



Biblioteca Manuel Sandoval Vallarta

Especializada en ciencia
A un costado de Universum
Libros, revistas, videos,
sala infantil, internet.

Lunes, miércoles, jueves y viernes, 9:00 a 18:00 horas.

Martes, 9:00 a 19:00 horas

Sábados y domingos, 10:00 a 17:00 horas

Teléfonos: 5622 7251 y 5622 7252
<http://biblioteca.universum.unam.mx>
Entrada gratuita

¡Nuevo!

La respuesta está en la biblioteca.
Recorrido por la biblioteca para conocer
las diferentes secciones y su uso.

Temas:

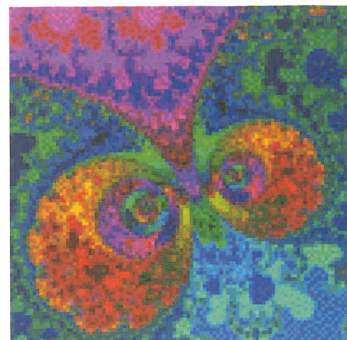
- Mapas (nivel primaria y secundaria)
- Estrellas (nivel preparatoria)
- Hongos (nivel secundaria y preparatoria)

• Biblioscopia

Un instrumento para ver hasta lo más profundo de nuestro acervo.
Reseñamos libros de la biblioteca en vivo. Entrada general.

Mayo 9 y 23
Junio 6 y 20
18:00 horas

Ciencia Recreativa



Entra de forma diferente al fascinante mundo de la ciencia a través de los talleres

Precio por taller: \$15.00

Duración: una hora

Horarios e informes:

Oficina de Atención al Visitante

Teléfonos: 56 22 7287 y

5622 7288

Nota: Cuando reserve acuda puntual a su cita. Tolerancia máxima de retraso: diez minutos.

Para visitantes casuales la atención dependerá de la disponibilidad del taller.

Para niños de 4 a 6 años

Dinos en movimiento
Armando a Beto y a Bety
¿Y tú, dónde vives?

Para niños de 6 a 8 años

Artefactos voladores
Armadinos
Disco de Newton

Para niños de 8 a 10 años

Balacín
Murciélago dormilón
El grillo saltarín
Cocodrilo
Equilibrín

Para niños de 10 a 12 años

Construye tu satélite
Transbordador espacial
Caleidoscopio

Para jóvenes de 12 a 15 años

Móvil de pterosaurios
Reloj de sol
La pelota
Poliedros

Exposiciones

Libros de texto

Sala de Exposiciones Temporales

Hasta el 30 de junio de 2006

A 20 años

Sala Conciencia de Nuestra Ciudad

Hasta 19 de septiembre de 2006



ZeroCarbonCity

Sala de Energía

Del 22 abril al 7 de mayo de 2006

Laminales

Galería

Agosto y septiembre de 2006

Teatro



Universum presenta espectáculos de teatro y ciencia. Puedes solicitar funciones especiales entre semana de las siguientes obras:

- **Un sueño loco y Alicia otro poco**
- **Circo, maroma y burbujas**
- **Sopa de quarks**
- **Crepas de energía**
- **Realmente fantástico**
- **La historia de todo**
- **Sombra de lobo**
- **Artrópodo barulla**

Informes: 5622 7268

Radio

Contrareloj

XEDTL, 660 AM

Martes y jueves, 15:00 horas

Imagen en la ciencia

Radio Imagen, 90.5 FM

Lunes a viernes, 10:20 horas

Imagen en la ciencia

Por pura curiosidad

Radio Imagen, 90.5 FM

Domingos 9:00 hrs.

Cursos



Curso de verano infantil

Del lunes 31 de julio al viernes 18 de agosto de 2006

Casita de las Ciencias

Informes e inscripciones: 5622 7341

con Berenice Perdomo

Responsables:

MVZ Serafín Pérez Delgado

spd@servidor.unam.mx

Biól. Arturo Vargas Canales

maki@servidor.unam.mx

Ciencias de la Tierra

Sábados, 9, 23

y 30 de septiembre

7, 14 y 21 de octubre de 2006

Sala Juárez del Museo Universum

Informes e inscripciones: 5622 7341

Berenice Perdomo

Responsables:

MVZ Serafín Pérez Delgado

spd@servidor.unam.mx

Biól. Arturo Vargas Canales

maki@servidor.unam.mx



UNIVERSUM

Informes: 5622 7268

Universum

Museo de las Ciencias de la UNAM,
Zona Cultural de Ciudad Universitaria
Apartado Postal 70-487, Coyoacán
04510, México, D.F.

Horario de Universum

Lunes a viernes 9:00 a 18:00 horas
(La taquilla cierra a las 17:00 horas)
Sábados, domingos y días festivos,
10:00 a 18:00 horas
(La taquilla cierra a las 17:00 horas)

Costo

Entrada general \$40.00

Niños, estudiantes,

maestros y trabajadores UNAM
con credencial vigente \$35.00

Miembros del Instituto Nacional de las Personas Adultas Mayores INAPAM la entrada es gratis; solicitar su pase de entrada en la taquilla del Museo presentando su credencial (indispensable)

Adquiere tu credencial de visitante frecuente, con ella podrás entrar, durante un año, a Universum y al Museo de la Luz todas las veces que quieras.
Público general \$300.00
Niños, estudiantes, maestros y trabajadores UNAM con credencial vigente \$200.00

Atención especial a escuelas y grupos

5622 7287 y 5622 7288

o acudir a

la Oficina de Atención al Visitante
Lunes a viernes, 9:00 a 17:00 horas

Correo electrónico

visitante@universum.unam.mx

Universum en internet

http://www.universum.unam.mx

Como medida de seguridad

El ingreso de autobuses escolares al museo Universum será por avenida Insurgentes

**Nuestra programación
está sujeta a cambios**

Museo de la Luz

Exposiciones temporales

Dentro del marco del Día Internacional de los Museos

Real diferente... según el color del cristal con que se mira
de Ernesto Navarrete Arausa

Inauguración
Jueves 18 de mayo
14:00 horas
Hasta el 30 de octubre

El color es un elemento indispensable que baña a la naturaleza y a los objetos creados por el hombre; sugiere una imagen de la realidad visible.

Un efecto del color es la sensación que el ojo recibe de los objetos reflejantes. La causa y efecto se unen íntimamente en el fenómeno de las radiaciones electromagnéticas, comprendidas en una cierta gama de longitudes de onda, emitidas por los cuerpos y recibidas por el ojo, como es el caso de la obra que conforma la exposición Real diferente.

En ella se plantea una posibilidad de ver, partiendo, a veces, a la inversa del primer acercamiento de la imagen real; interponiendo filtros de colores para descubrirla o quizás vislumbrar la proyección de una realidad ajena y personal.

Museo de la Luz • DGDC • UNAM

El sentido de la gravedad
de Luis Garduño

Inauguración
18 de mayo
14:00 horas
Hasta el 30 de agosto de 2006

Muestra del artista plástico Luis Garduño que a través del uso lentes del sistema Cromo Depth permite realzar el dramatismo de su obra al producir un efecto de tridimensionalidad.

Mamparas de arte de la sección
La luz en el arte

Conferencias de especialistas

Jueves de 13:00 a 14:00 horas
Sala de Usos Múltiples
Entrada libre

Mayo

Jueves 4
Energía Eólica
Dr. Oscar Jaramillo
Centro de Investigación en Energía, UNAM

Jueves 11
Refrigeración con energía solar
Dr. Roberto Best
Centro de Investigación en Energía, UNAM

Jueves 18*
Según el color del cristal con que se mira
Ernesto Navarrete Arausa
Dirección General de Divulgación de la Ciencia, UNAM

Jueves 25
El futuro de la energía solar en México
Dra. Julia Tagüeña Parga
Dirección General de Divulgación de la Ciencia, UNAM
Junio

Jueves 1
La importancia de la salud visual
Mtra. Bertha Alicia Hashimoto
Facultad de Estudios Superiores de Iztacala, UNAM

Jueves 8
12:00 horas
Cambio climático global
Dr. Arcadio Monroy
Facultad de Estudios Superiores de Zaragoza, UNAM

Jueves 15
Una esfera llena de vida
Dra. Alejandra Alvarado
Dirección General de Divulgación de la Ciencia, UNAM

Jueves 22
El agua en el mundo y en nuestro ecosistema urbano
Dra. Marisa Mazari
Instituto de Ecología, UNAM

**En el marco del Día Internacional de los museos.*

Charlas con los anfitriones

Sábados, 13:30 horas
Sala de usos múltiples
Entrada Libre

Mayo

Sábado 6
Baños de sol: la helioterapia
Ana Victoria González Fernández

Sábado 13
Divagando acerca del color
Heriberto Carrera Aguirre

Sábado 20
Rayos y centellas las incandescencias
Rocío Penélope Montiel Bustos

Sábado 27
José Ignacio Bartolache, un científico novohispano
Guillermo Jesús López Mendoza
Junio

Sábado 17
La retina. Con los pies en la cabeza y la cabeza en los pies
Yazmín Hernández Arellano

Sábado 24

El muralismo

de Roberto Montenegro

Liliana Beatriz Estrada Pérez

Actividades permanentes



Teatro

Domingos, 13:30 horas

Sala de usos múltiples

Haciendo la historia

De Gabriel Ortega

Dirección: Miguel Ángel Morales

y Gabriel Ortega

Acompaña a Gregorio Samsa, el pequeño

cocuyo, y a fray Donato García Barragán,

difunto miembro de la Compañía de

Jesús, a hacer un recorrido por la inter-

eresante historia del Antiguo Templo del

Colegio Máximo de San Pedro

y San Pablo, edificio que actualmente

ocupa el Museo de la Luz. Espectáculo

con títeres fluorescentes.

Costo: \$20.00

Cupo limitado

Diaporama

La luz en el arte

Lunes a viernes

11:30, 13:30 y 15:30 horas

Sábados y domingos

12:30, 14:30 y 16:30 horas

Sala de usos múltiples

Talleres

Para jóvenes y niños con duración de una

hora. Te sugerimos solicitarlos al 5702

3183. Además de aprender y divertirse,

te llevarás un recuerdo del Museo de la

Luz a tu casa.

Arma tu caleidoscopio I

¿Sabes por qué en un caleidoscopio las imágenes son simétricas y siempre cambiantes? Arma tu caleidoscopio con tres laminillas para microscopio forradas de papel celofán de colores.

Jóvenes de 10 años en adelante

Costo: \$10.00

Arma tu caleidoscopio II

Arma tu caleidoscopio con espejos plásticos y vidrios de colores.

Adolescentes y adultos

Costo: \$50.00

El disco de Newton

¿Sabías que el color blanco es la suma de todos los colores? Ilumina y recorta un disco de cartoncillo y después házlo girar sobre la goma de un lápiz.

Niños de 6 a 10 años

Costo: \$10.00

La ilusión del movimiento

¿Sabías que el cine y las caricaturas se basan en figuras fijas que parecen moverse? Descubre los secretos

del cine en este taller y construye

tu propia ilusión del movimiento. Jóvenes

de 10 años en adelante

Costo: \$10.00

Muralismo

Nuestro edificio fue cuna del muralismo en México. Conoce

y participa en este arte.

Niños mayores de 6 años

Costo: \$20.00

El principio de la fotografía

Conoce el origen de las cámaras fotográficas y aprende cómo se forman las imágenes.

Jóvenes de 10 años en adelante

Costo: \$15.00

Reloj solar

¿Quieres saber qué hora es con la ayuda del sol? Arma este reloj, oriéntalo de oriente a poniente y el rayo de luz que llega al centro del reloj te indicará la hora.

Visitantes de 8 años en adelante

Costo: \$10.00

Concentrador solar

¿Te gustaría tener tu propio concentrador solar? Aquí podrás construirlo. Disfruta los beneficios

de la energía solar en tu propio hogar.

Prevía cita.

Recomendado para grupos familiares

Costo adicional: \$200.00

El perico mágico

Diviértete metiendo un perico a su jaula, con solo girar una paleta donde está dibujado.

Taller de pintura e ilusión óptica.

Para niños mayores de 4 años

Costo: \$10.00

El círculo cromático

¿Qué pasa cuando combinas pinturas de colores? Ven y descubre que el color

negro se puede obtener mezclando

pintura azul, roja y amarilla.

Visitantes de 8 años en adelante

Costo: \$15.00

La cocinita solar

A través de materiales de desecho, como cajas de zapatos, ganchos y papel para

envolver, aprovecha

las bondades de la energía solar.

Niños de 10 años en adelante

Costo: \$20.00

El columpio magnético

Ven y descubre con este taller, como las fuerzas eléctricas y magnéticas se

relacionan para formar una sola fuerza:

la electromagnética. Jugando con este

columpio podrás observarla.

Niños de 7 años en adelante

Costo: \$40.00

Vitralismo

En este taller reproducimos, con materiales de fácil adquisición (micas y

acetatos), fragmentos de los vitrales que

adornan el Museo de la Luz. Al mismo

tiempo, aprendemos sobre las propieda-

des ópticas de los materiales transparen-

tes y su capacidad de reflexión.

Niños de 10 años en adelante.

Costo: \$30.00

Demostraciones

Están incluidas en el boletode entrada al museo. Se hacen con regularidad en el transcurso del día y tenemos la posibilidad de realizarlas a petición de los visitantes en horarios especiales, previa solicitud.

Luminiscencias

Con esta demostración podrás descubrir cómo los cuerpos

o las sustancias que emiten luz

no necesariamente están calientes.

La fosforescencia, fluorescencia, elec-

troluminiscencia y quimiluminiscencia

son fenómenos que podrás observar en

esta demostración, y así aprender

todo lo relacionado con el mundo

de las luces frías.

Aprovechamiento térmico de la energía solar

Con un horno y un concentrador solar te invitamos a descubrir los beneficios de esta

energía alternativa, limpia, segura y abundante.

Además podrás degustar unas ricas salchichas

que cocemos en el horno solar.

Los monstruos del florero

¿Cómo imaginas los microorganismos que habitan en el agua estancada? Aprende

a reconocer algunos de ellos con la

ayuda de un microscopio conectado a un

televisor.

Diseción de un ojo

Con la disección de un ojo te mostramos sus partes y funcionamiento.

Reacciones químicas

Sencillos, pero educativos experimentos químicos.

La luz: un fenómeno electromagnético

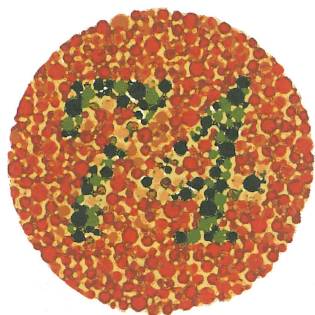
Descubre qué tienen en común algunos experimentos con pilas y cables y el brillo

del Sol.

Actividades extramuros

El museo te ofrece llevar talleres, demostraciones, charlas y exposiciones a tu escuela o institución.

Atención Servicios Académicos
Teléfono: 5702 3183



Servicios

Gabinete del optometrista

En este espacio, además de aprender sobre el proceso de la visión y los cuidados que debes tener con tus ojos, te ofrecemos la posibilidad de conocer el estado de tu salud visual a través de un examen optométrico aplicado por jóvenes egresados de la carrera de Optometría de la FES Iztacala. Lunes a viernes, 9:00 a 13:00 hrs. Sábados y domingos, 10:00 a 16:00 hrs. Previa cita

Costo: \$25.00, público en general
\$15.00, profesores, niños, estudiantes y miembros del INAPAM



El Carmen 31
esq. San Ildefonso
Centro Histórico, 06020
México, D.F.

Horario
Lunes a viernes 9:00 a 16:00 horas
(La taquilla cierra a las 15:30 horas)
Sábados, domingos y días festivos
10:00 a 17:00 horas
(La taquilla cierra a las 16:00 horas)

Costo
Público en general
\$20.00
Niños, estudiantes, maestros
con credencial vigente
\$10.00
Miembros del INAPAM
con credencial vigente
Entrada libre

Visitas guiadas
Visitas especiales invidentes
y débiles visuales
5702 3183

Información general
5702 3183
Fax: 5702 4129

Museo de la Luz en internet
www.luz.unam.mx

Correo electrónico
museoluz@servidor.unam.mx

**Nuestra
programación
está sujeta
a cambios**

Efemérides



9 de mayo

Día Internacional
de las Aves



18 de mayo

Día Internacional
de los Museos



22 de mayo

Día Internacional
de la Biodiversidad



5 de junio

Día Mundial
del Ambiente



8 de junio

Día de
los Océanos



17 de junio

Día Mundial de la
Desertificación
y la Sequía

Ven a Universum y asómate a
La ventana de

EUCLIDES

Un espacio para disfrutar la tercera dimensión



Informes: 5622 7287 y 88
www.dgdc.unam.mx

Av. del Imán



Insurgentes



Dirección General de
Divulgación de la Ciencia
UNAM



UNIVERSUM

