

Título del Contenido digital: Nautilus. Programación de la Dirección General de Divulgación de la Ciencia (mayo 2000)

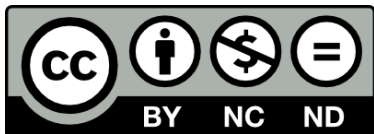
Nombre de la persona(s) autora(s): Desconocido

Forma sugerida de citar (estilo propio):

(2000-05). El siglo XX en la ciudad en Nautilus. Programación de la Dirección General de Divulgación de la Ciencia; México: recuperado de <https://ru.ameyalli.dgdc.unam.mx/handle/123456789/524>

Nombre de la revista: Nautilus

Los derechos patrimoniales del contenido digital pertenecen a la Universidad Nacional Autónoma de México. Excepto donde se indique lo contrario, este artículo en su versión digital está bajo una licencia Creative Commons Atribución-No comercial-Compartir igual 4.0 Internacional (CC BY-NC-ND 4.0) <https://creativecommons.org/licenses/by-nc-nd/4.0/legalcode.es>



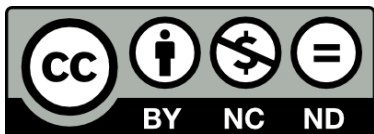
D.R. © 2016 Universidad Nacional Autónoma de México. Ciudad Universitaria, Coyoacán, C. P. 04510, México, Ciudad de México.

Dirección General de Divulgación de las Ciencias, Dirección de Formación e Investigación Circuito Cultural, Ciudad Universitaria S/N, Coyoacán, C. P. 04510, México, Ciudad de México.

URL: <https://ru.ameyalli.dgdc.unam.mx/>

Correo electrónico: [ameyalli@dgdc.unam.mx](mailto:ameyalli@dgdc.unam.mx)

Con la licencia:



Usted es libre de:

- Compartir: copiar y redistribuir el material en cualquier medio o formato.

Bajo los siguientes términos:

- Atribución: usted debe dar crédito de manera adecuada, brindar un enlace a la licencia, e indicar si se han realizado cambios. Puede hacerlo en cualquier forma

razonable, pero no de forma tal que sugiera que usted o su uso tienen el apoyo de la licenciante.

- No comercial: usted no puede hacer uso del material con propósitos comerciales.
- Compartir igual: si remezcla, transforma o crea a partir del material, debe distribuir su contribución bajo la misma licencia del original.

Esto es un resumen fácilmente legible del texto legal de la licencia completa disponible en:

<https://creativecommons.org/licenses/by-nc-nd/4.0/legalcode.es>

En los casos que sea usada la presente obra, deben respetarse los términos especificados en esta licencia.

# EL SIGLO **XX** EN LA CIUDAD



UNIVERSUM

MUSEO DE CIENCIAS

UNAM

nautilus



Programación de la Dirección General de Divulgación de la Ciencia



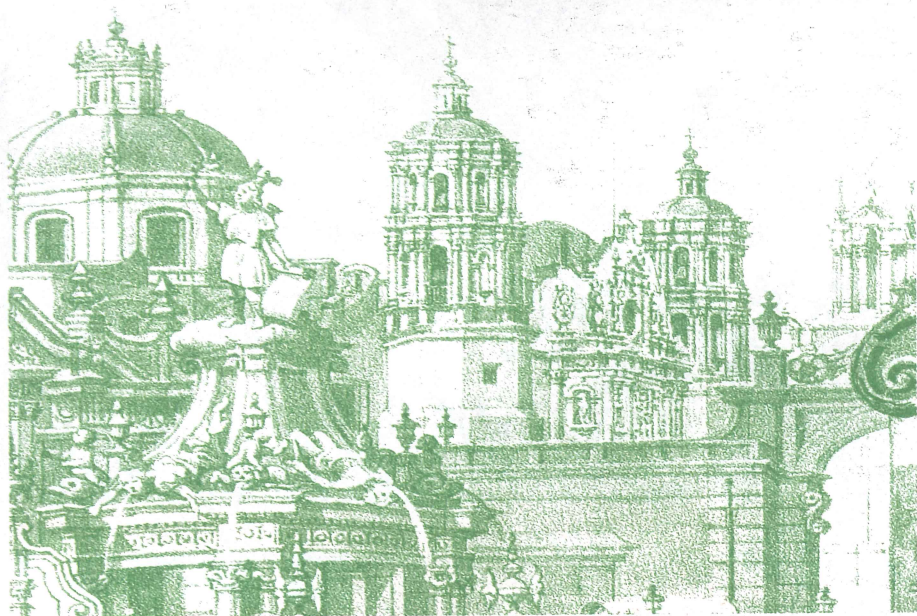
## *El siglo XX en la ciudad*

Nuestra ciudad cumplió otro siglo de vida  
¡el último de este milenio!

Se ha convertido en una metrópoli moderna y sus habitantes hemos contribuido  
a su engrandecimiento dejándola lista para pasar al siglo XXI.

¿Por qué no conocer más de ella y de la centuria que se acaba?

En la **Sala Conciencia de Nuestra Ciudad** hemos preparado para ti talleres,  
videos, películas y charlas.



JUEVES 4

*Teléfonos en la capital*

Perla De Jesús Serrano

VIERNES 5

*Calles y canales de la ciudad de México*

Daniel Hernández Cuahutle

JUEVES 11

*Un paseo por los museos*

José Antonio Godínez Enciso

VIERNES 12

*¡Yo contra la contaminación!*

Sonia Jiménez González

Charlas de media hora



Sala de videos

11:00 horas

MIÉRCOLES 17

*Bartola y las historias de concreto*

Felipe Ortiz Ugalde

JUEVES 18

*La ciudad y su publicidad*

Claudia López Vicente

VIERNES 19

*¡Pásele marchanta!*

Hilda Medrano Castañeda

MIÉRCOLES 24

*Inundaciones del siglo XX*

Cecilia Espinoza Villegas

JUEVES 25

*Viajando en el transporte capitalino*

Norma López Velázquez

VIERNES 26

*Psicología ambiental en la ciudad*

Eric Jiménez Rosas





## Mujeres, ciencia y arte



Teatro *Universum*

12:00 horas

JUEVES 4

Conferencia  
*Feminismo*

JUEVES 11

Conferencia  
*Educación sexual*

JUEVES 18

Mesa redonda  
*La mujer y la actualidad científica*

JUEVES 25

Mesa redonda  
*La mujer en el arte*  
Concierto para voz y guitarra



## Cine



Teatro *Universum*

16:00 horas

*¡La ciudad de México es la estrella principal  
en estas grandes producciones!*

VIERNES 5

*En tiempos de Don Porfirio*  
¡Un clásico de clásicos que no puedes dejar de ver!  
90 minutos

VIERNES 12

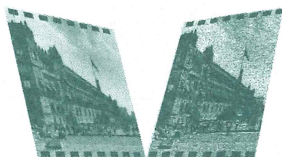
*La banda del automóvil gris*  
Un robo que conmovió a la ciudad  
en tiempos de la revolución  
90 minutos

VIERNES 19

*La ilusión viaja en tranvía*  
El último viaje de un tranvía por la capital,  
desde la perspectiva de Luis Buñuel  
90 minutos

VIERNES 26

*El callejón de los milagros*  
Un vistazo a la ciudad de fin de siglo  
180 minutos



Foro de Química

13:00 horas

SÁBADO 13

*Gorilas en la niebla*  
EUA, 1988

SÁBADO 20

*Sobreviviendo a Picasso*  
EUA, 1996

SÁBADO 27

*Jane Goodal y los chimpancés*  
National Geographic

Sala de videos

12:00 horas

30 minutos

Cine, televisión, hechos históricos importantes,  
desarrollo tecnológico y mucha música se  
conjugaron en la producción de estos videos.  
¡¡Ven y disfrútalos!!

SÁBADO 6

*Y cuando el cine llegó*  
1900

DOMINGO 7

*Y vino el remolino*  
1910

## Videos



SÁBADO 13

*Vieja modernidad*  
1920

DOMINGO 14

*El que manda vive enfrente*  
1930

SÁBADO 20

*Tiempos de guerra*  
1940

DOMINGO 21

*Perdón e inversión*  
1950

SÁBADO 27

*No se olvida*  
1965

DOMINGO 28

*Déjalo ser*  
1970

*¡Función especial!*

DOMINGO 28

*Derrumbes*  
1985  
12:30 horas



## SALA CONCIENCIA DE NUESTRA CIUDAD

### ¡Lotería, lotería!

¡El organillero! ¡El globero! ¡La tamalera!

¡Apostamos a que nunca has jugado una lotería como ésta!

Para todas las edades

Martes y jueves, 11:00 horas

### ¡Reloj de Sol interior!

¿Podrías saber la hora sólo con la posición del Sol?

¡Construye tu propio reloj solar en nuestra sala!

¡Es muy fácil!

Mayores de 10 años

Miércoles y viernes, 11:00 horas

¿No alcanzaste algún taller?

No te preocupes, junta tu grupo (mínimo 10) y pídelo a los anfitriones de sala

¡Es gratis!

## CASITA DE LAS CIENCIAS

Cupo: 25 participantes máximo

Costo: \$10.00

### Conoce un herbario

Dirigido a niños y jóvenes de 8 a 18 años

Lunes a viernes, 12:00 a 13:00 horas

Costo: \$10.00 por persona

### Hidroponía

Dirigido a niños y jóvenes de 8 a 18 años

Lunes a viernes, 10:00 horas

Invernadero sur de *Universum*

Costo: \$10.00 por persona

### Análisis de suelos

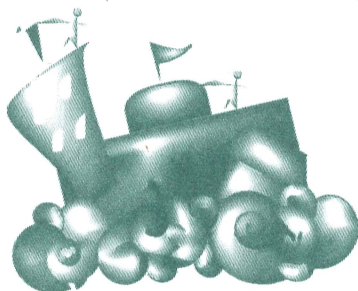
Dirigido a jóvenes de 12 a 18 años

Lunes a viernes, 10:00 a 12:00 horas

Herbarium del Pedregal de San Ángel,

Casita de las Ciencias, *Universum*

\$10.00 por persona



## RETOS PARA JUGAR

Dirigido a jóvenes de secundaria y bachillerato

Casita de las Ciencias

\$10.00

Prevía cita

## Mayo

### SÁBADO 6

#### *Cirtrafi*

12:00 a 13:00 hrs.

13:00 a 14:00 hrs.

## VIERNES 12

#### *Operación suma*

11:00 a 12:00 hrs.

## VIERNES 26

#### *¿Qué ves?*

12:00 a 13:00 hrs.

## Junio

### SÁBADO 3

#### *Dominó de alimentos*

12:00 a 13:00 hrs.

13:00 a 14:00 hrs.

## VIERNES 9

#### *Dominó de alimentos*

12:00 a 13:00 hrs

## VIERNES 23

#### *Oca mariposa*

12:00 a 13:00 hrs.



## DEMOSTRACIONES

### ¿Cómo se forman las imágenes en los telescopios?

Dirigido a personas mayores de 15 años

Martes y jueves, 11:30 a 12:00

y de 12:15 a 12:45 hrs.

Fisilab

\$10.00 por persona

Taller demostración

#### *Circuitos impresos*

Dirigido a personas mayores de 18 años

Martes y jueves, 16:30 a 17:30 hrs.

Salón 2 de la Casita de las Ciencias

Costo: \$15.00 por persona

### Informes de talleres

#### y demostraciones

5622 7287 y 5622 7288 o acudir a la  
Oficina de Atención al Visitante de *Universum*

Lunes a viernes, 9:00 a 17:00 hrs.

Sábados y domingos, 10:00 a 17:00 hrs.

## Cursos

### *Hidroponía*

Sábados, del 29 de abril al 3 de junio  
10:00 a 12:00 hrs.

Herbarium e Invernadero  
de la Casita de las Ciencias  
Costo: \$ 700.00 por persona

### *Bios... un recorrido por la naturaleza*

Martes, miércoles y jueves, del 9 al 25 de mayo  
17:00 a 19:00 hrs.

Auditorio de la Casita de las Ciencias  
Costo: \$400.00, \$250.00  
profesores UNAM e incorporadas

### *El Universo a tu alcance*

Sábados, del 13 de mayo al 17 de junio  
10:00 a 12:00 hrs.

Auditorio de la Casita de las Ciencias  
Costo: \$ 400.00, \$250.00  
profesores UNAM e incorporadas

### *Construye tu telescopio*

Sábados, del 13 de mayo al 17 de junio  
10:00 a 14:00 hrs.

### *Fisilab*

Costo: \$ 1,000.00 y \$ 1,200.00 (con montura)

### *Astronomía básica*

Lunes, del 8 de mayo al 12 de junio  
19:30 a 21:30 hrs.

### *Astrolab*

Costo: \$ 500.00 por persona

### *Curso de verano*

#### **Universum 2000**

Dirigido a niños de 5 a 13 años cumplidos  
Duración: dos semanas, del 10 a 21 de julio  
Horario: lunes a viernes, 9:00 a 14:30 hrs.  
Inscripciones a partir del mes de abril  
Cupo: 30 niños por categoría (8 categorías)  
Costo: \$ 1,000.00 y \$ 750.00 hijos de  
trabajadores de la UNAM  
Requisito: Copias de credencial de trabajador,  
último talón de pago, acta de nacimiento y  
constancia médica reciente del menor.

### *Informes*

5622 7336 o acudir a la Casita de las  
Ciencias, edificio anexo a Universum,  
Zona Cultural de Ciudad Universitaria.  
Atención Carolina Aguilar,  
lunes a viernes de 9:30 a 14:30 horas  
y de lunes a jueves de 17:00 a 18:00 horas

## Teatro

Universum presenta espectáculos de teatro  
y ciencia. Además de la temporada regular,  
puedes solicitar funciones especiales entre  
semana. Teléfonos: 5622 7287 y 88



## Radio

Radio UNAM,  
en el 860 A.M.

### *En la ciencia*

reportajes sobre temas científicos de actualidad,  
lunes de 14:45 a 15:00 hrs.

### *A la luz de la ciencia*

Revista radiofónica sobre las actividades de la  
DGDC, jueves de 14:00 a 15:00 hrs.



## Servicios del museo



En la Sala Biología Humana y Salud podrás participar en pruebas y evaluaciones que te darán información acerca de tu salud y aptitudes físicas

### I. Pruebas básicas

Consta de las siguientes pruebas: peso, estatura, tensión arterial, velocidad de reacción, coordinación, fuerza, salto, adaptación cardiovascular y capacidad pulmonar

De acuerdo con tu calificación obtendrás un programa para mejorar tu capacidad física

Duración: 20 minutos

Para personas de 10 a 35 años de edad

Indispensable traer ropa deportiva

Evita realizar actividades físicas antes de la prueba

Asistir aseados (ropa y calzado)

Costo público general: \$40.00; estudiantes

\$35.00, incluye entrada al museo

### II. Evaluación funcional

Incluye: historia clínica, pruebas bioquímicas, examen odontológico, antropometría (porcentaje de grasa y músculo, estructura corporal y medición de segmentos), nutrición, electrocardiograma, pruebas de esfuerzo, biomecánica (capacidad motora y fuerza), espirometría (funcionamiento pulmonar), optometría, y un diagnóstico integral que sirve como base para elaborar una serie de estrategias metodológicas de entrenamiento deportivo y seguimiento médico.

Duración: 4 a 5 horas.

Para personas mayores de 12 años y menores de 60, cubrir una cuota de recuperación de \$800.00 para público en general y de \$400.00 para estudiantes y profesores.

Incluye entrada al museo el día de la evaluación.

Evaluación de la Salud  
Exámenes especiales

### III. Pruebas de bioquímica sanguínea

Determinación de colesterol, triglicéridos, ácido úrico, hemoglobina, glucosa, peso, talla, tensión arterial y pulso

Requisitos: Cubrir una cuota de \$150.00, incluye entrada al museo. No hay descuento  
Presentarse en ayuno mínimo de 8 horas.

### IV. Electrocardiograma

Costo: \$160.00, incluye boleto de entrada al museo. No hay descuento.

Informes: 5622 7315

Citas: 5622 7287 y 88

Te recordamos que es importante acudir puntual a tu cita

Nuestra programación  
está sujeta a cambios

Información acerca de *Universum*  
5622 8238

### Horario de *Universum*

Lunes a viernes, 9:00 a 17:00 horas  
Sábados, domingos y días festivos,  
10:00 a 17:00 horas

### Costo

Entrada general \$20.00  
Estudiantes, maestros y miembros del INSEN  
con credencial vigente \$ 15.00

### Atención especial a escuelas y grupos

5622 7287 y 5622 7288  
o acudir al Departamento de Atención  
al Visitante de lunes a viernes  
de 9:00 a 15:00 horas

### Correspondencia

*Universum*, Museo de las Ciencias de la UNAM, Zona Cultural de Ciudad Universitaria  
Apartado Postal 70-487  
Coyoacán 04510, México, D.F.

### Correo electrónico

Univesu@servidor.unam.mx

### Universum en internet

<http://www.universum.unam.mx>



## Museo de la Luz



*La magia del tiempo,  
el arte y la ciencia  
de medirlo*

### EXPOSICIÓN

La exposición *La magia del tiempo, el arte y la ciencia de medirlo*, integrada por relojes, calendarios y cronómetros de diferentes tipos y gran belleza, reúne el arte, la ciencia y la técnica de la escultora Yvonne Domenge y los maestros relojeros Luis Hernández y Agilberto Garcíacano

Hasta el 31 de mayo

### CONFERENCIAS CON ESPECIALISTAS

Sala de Usos Múltiples  
11:00 a 12:00 horas

#### JUEVES 4

*El tiempo y la luz en la física*  
Dr. Shahen Hacyan

#### JUEVES 11

*Percepción humana de la luz y el tiempo*  
Norma Patricia Corres

#### JUEVES 18

*Relojes biológicos*  
Dr. Raúl Aguilar

#### JUEVES 25

*Los viajes en el tiempo*  
Sergio de Régules

### CHARLAS CON LOS ANFITRIONES

Sala de Usos Múltiples  
13:30 a 14:00 horas

#### SÁBADO 6

*El calendario cósmico*  
María Verónica Ortíz

#### SÁBADO 13

*La relatividad y el agente X*  
José Lira

#### VIERNES 19

*La muerte y sus razones*  
Daniel Rojas

#### SÁBADO 20

*La dilatación del tiempo*  
Julio César Salazar

### TEATRO

#### *Haciendo la historia*

de Gabriel Ortega  
La historia del Antiguo Colegio de San Pedro y San Pablo narrada por un fantasma jesuita y un cocuyo  
Domingos, 13:30 horas  
Costo: \$10.00  
Sala de Usos Múltiples

#### CUENTACUENTOS

Fausto Cervantes  
Domingos, 14:30 horas  
Sala de Usos Múltiples

### TALLERES

Para jóvenes y niños  
Duración: una hora  
Informes: 702 3183  
Además de aprender y divertirse te llevarás un recuerdo del Museo de la Luz a tu casa

#### *Arma tu caleidoscopio I*

¿Sabes por qué en un caleidoscopio las imágenes son simétricas y siempre cambiantes?  
Arma tu caleidoscopio y sabrás la respuesta  
Niños mayores de 10 años  
Costo: \$5.00

#### *Arma tu caleidoscopio II*

Adolescentes y adultos  
Costo: \$30.00

#### *El disco de Newton*

¿Sabías que el color blanco es la suma de todos los colores?  
Gira el disco de Newton y compruébalo  
Niños de 6 a 10 años  
Costo \$5.00

#### *La ilusión del movimiento*

¿Sabías que el cine y las caricaturas se basan en figuras fijas que parecen moverse?  
Descubre los secretos del cine en este taller y construye tu propia ilusión del movimiento  
Jóvenes mayores de 14 años  
Costo: \$5.00

## Museo de la Luz



### *Visión estereoscópica*

¿Sabes cómo funciona la visión estereoscópica? Descúbrelo tomando este taller  
Niños mayores de 10 años  
Costo: \$5.00

### *Muralismo*

Nuestro edificio fue cuna del muralismo en México. Ven a conocer y participar en este arte  
Niños mayores de 6 años  
Costo: \$5.00, \$10.00 y \$15.00

### *El principio de la fotografía*

Conoce el origen de las cámaras fotográficas y aprende cómo se forman las imágenes  
Niños mayores de 10 años  
Costo: \$7.00

### *Nuevo calentador solar*

¿Te gustaría tener tu propio calentador solar?  
Aquí podrás construirlo  
Para grupos familiares  
Costo: \$175.00

## DEMOSTRACIONES

### *Quimiluminiscencia*

Al mezclar agua oxigenada y luminol obtendrás luz de origen químico color azul

### *Horno solar*

Te daremos una breve explicación del funcionamiento y beneficios de la energía solar. Si el clima lo permite, cocinaremos salchichas. Mientras se cuecen te sugerimos visitar el museo y saborearlas a tu salida

### *Los monstruos del florero*

¿Cómo son los microorganismos que habitan en el agua estancada? Aprende a reconocer algunos de ellos con la ayuda de un microscopio conectado a un televisor

## SERVICIOS

### *Gabinete del oculista*

En este espacio, además de aprender sobre el proceso de la visión y los cuidados que debes tener con tus ojos, te ofrecemos la posibilidad de conocer el estado de tu salud visual a través de un examen optométrico aplicado por jóvenes egresados de la carrera de optometría de la ENEP-Iztacala  
Costo: \$20.00, 50% de descuento para niños, estudiantes, profesores y miembros del INSEN con credencial vigente  
Miércoles, 9:00 a 12:00 horas  
Previa cita

## Museo de la Luz



Calle del Carmen, esq. San Ildefonso,  
Centro Histórico, 06020  
México, D.F.

### Horario

Lunes a viernes, 9:00 a 16:00 horas  
(La taquilla cierra a las 15:30 horas)  
Sábados, domingos y días festivos,  
10:00 a 17:00 horas  
(La taquilla cierra a las 16:00 horas)

### Costo

Entrada general  
\$10.00

Niños, estudiantes, profesores y miembros  
del INSEN con credencial vigente  
\$5.00

Visitas guiadas: 5702 3183

Información general: 5702 3184 y 5702 2497  
Fax: 5702 4129

## Libros



- **Todo por saber**, Nemesio Chávez Arredondo, compilador. Colección Letras de Ciencia, Núm. 1, UNAM, 1999, 242 pp.  
Costo: \$120.00
- **El enigma de las pirámides**, Kurt Mendelsshon. Colección Letras de Ciencia, Núm. 2, UNAM, México, 1999, 239 pp.  
Costo: \$120.00
- **Energía**, Ana María Sánchez, Julia Tagüenia y María Trigueros. Colección Historias de la Ciencia y la Técnica, UNAM, México, 1999, 83 pp.  
Costo: \$100.00
- **Agua, reflejo de un valle en el tiempo**, Gloria Valek Valdés. Colección Historias de la Ciencia y la Técnica, UNAM, México, 2000, 132 pp.  
Costo: \$120.00
- **La ciencia**, José Antonio Chamizo Guerrero. Colección ¿Cómo ves?, Núm. 1, UNAM, México, 2000, 120 pp.  
Costo: \$20.00
- **Una mirada a la ciencia**, Antología de la revista ¿Cómo ves? (varios autores), UNAM-SEP, México, 2000, 111 pp.  
Costo: \$50.00

## Revista ¿cómo ves?

Revista de divulgación de la ciencia para jóvenes



Precio al público: \$10.00

Suscripción anual \$160.00

Edificio Universum, 3er. piso, Zona Cultural, CU, Delegación Coyoacán 0451110, México, D.F. Lunes a viernes, 10:00 a 15:00 horas  
Teléfono: 5622 7297  
Fax: 5424 0138

## Videos

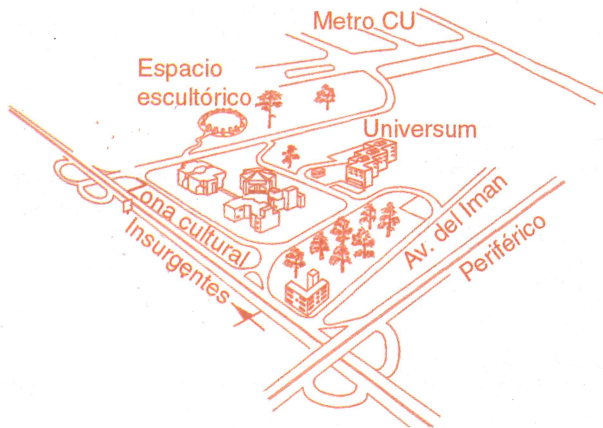


- **Los Tuxtlas. Riqueza natural UNAM**  
Duración: 16 min.  
Costo: \$50.00
- **Reserva ecológica del Pedregal. Refugio natural UNAM**  
Duración: 22 min.  
Costo: \$50.00





## Programación mensual de la Dirección General de Divulgación de la Ciencia



DIRECCIÓN GENERAL  
DE DIVULGACIÓN  
DE LA CIENCIA

